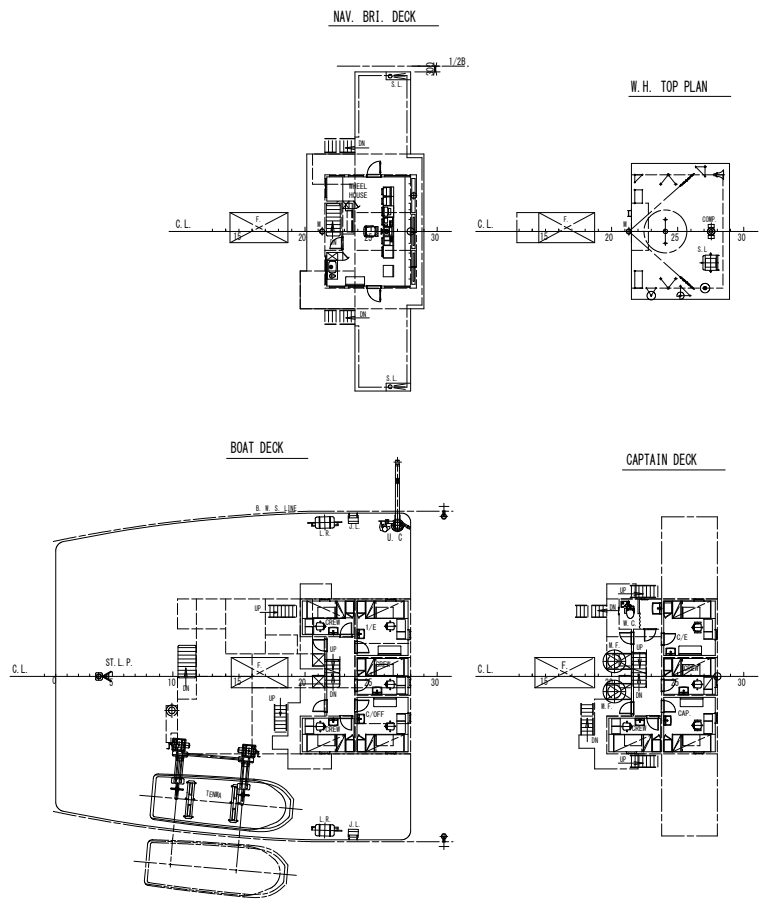
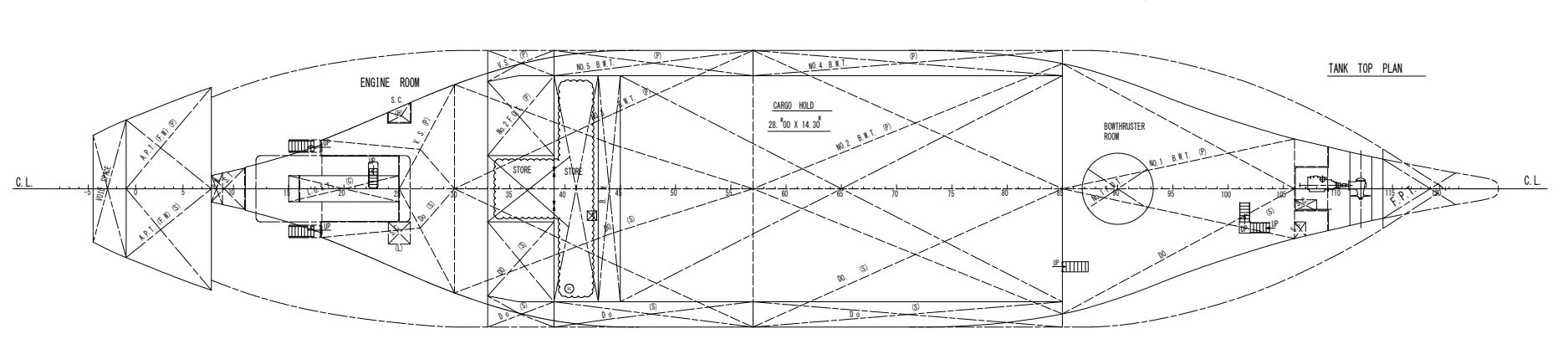
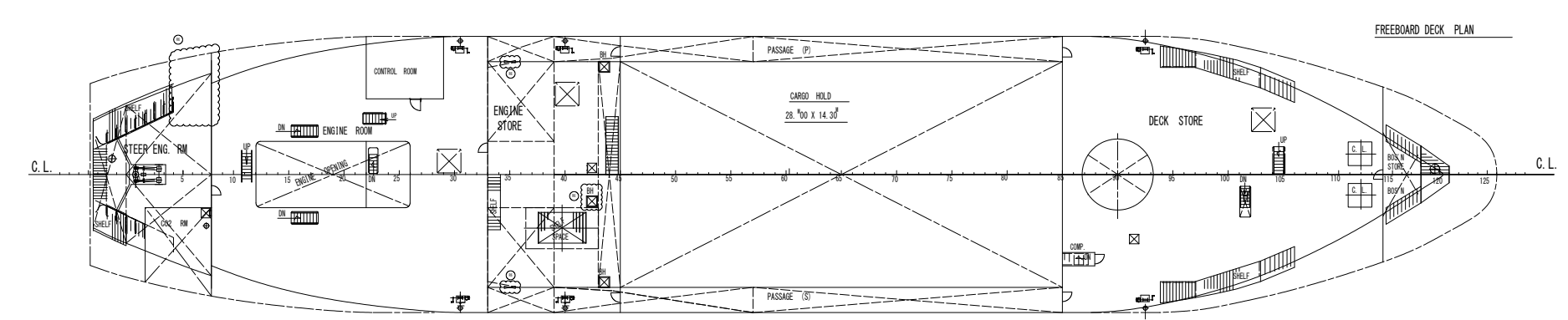
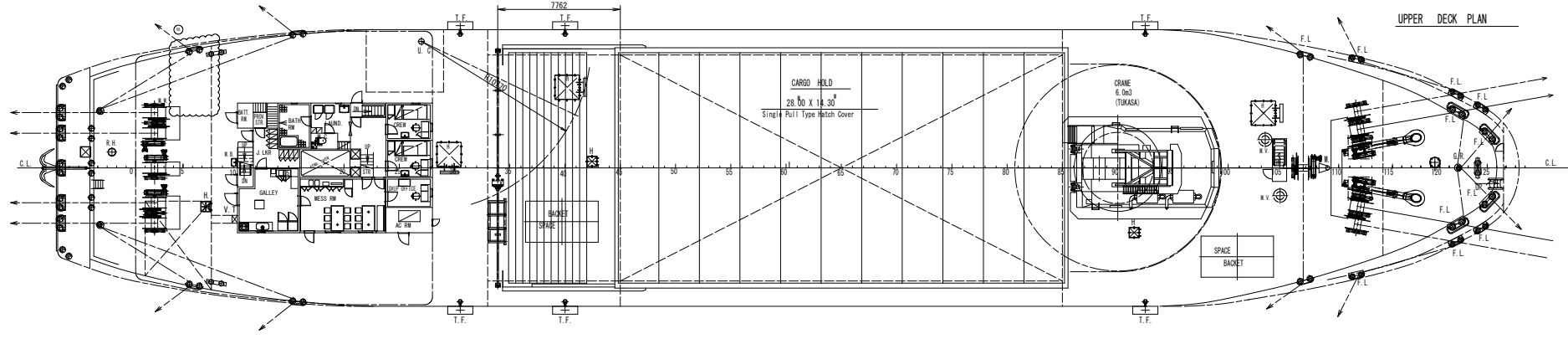
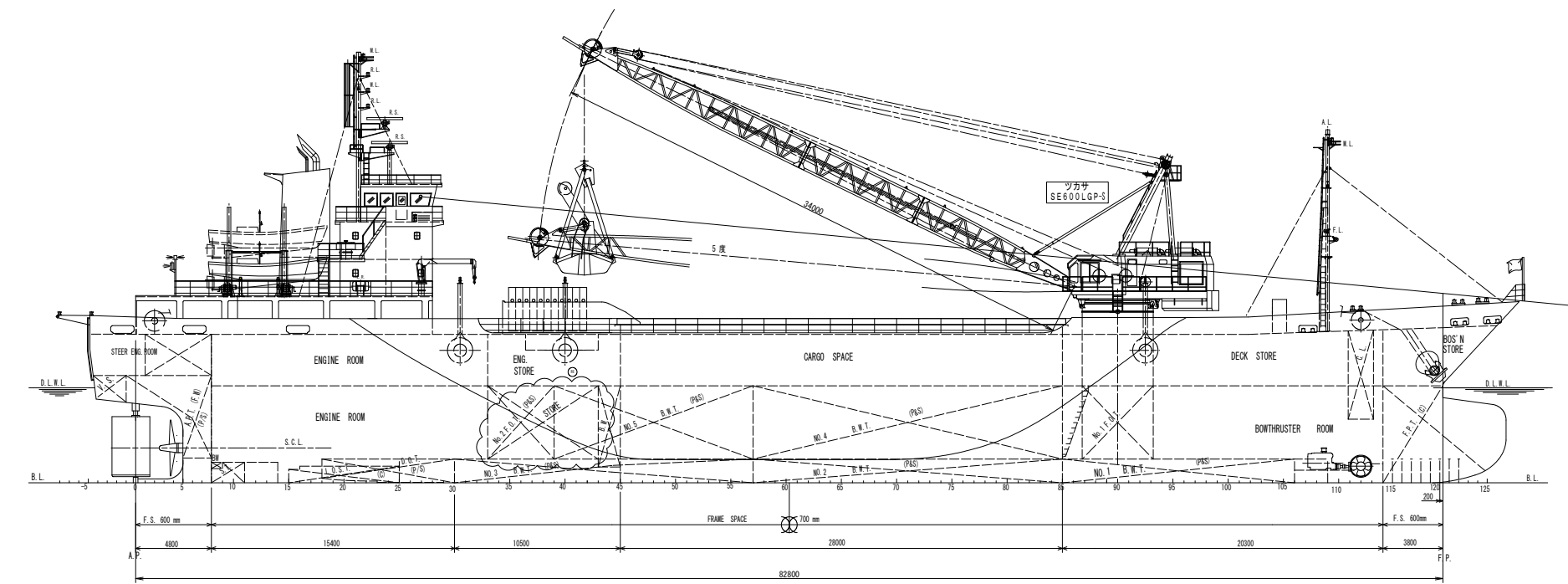


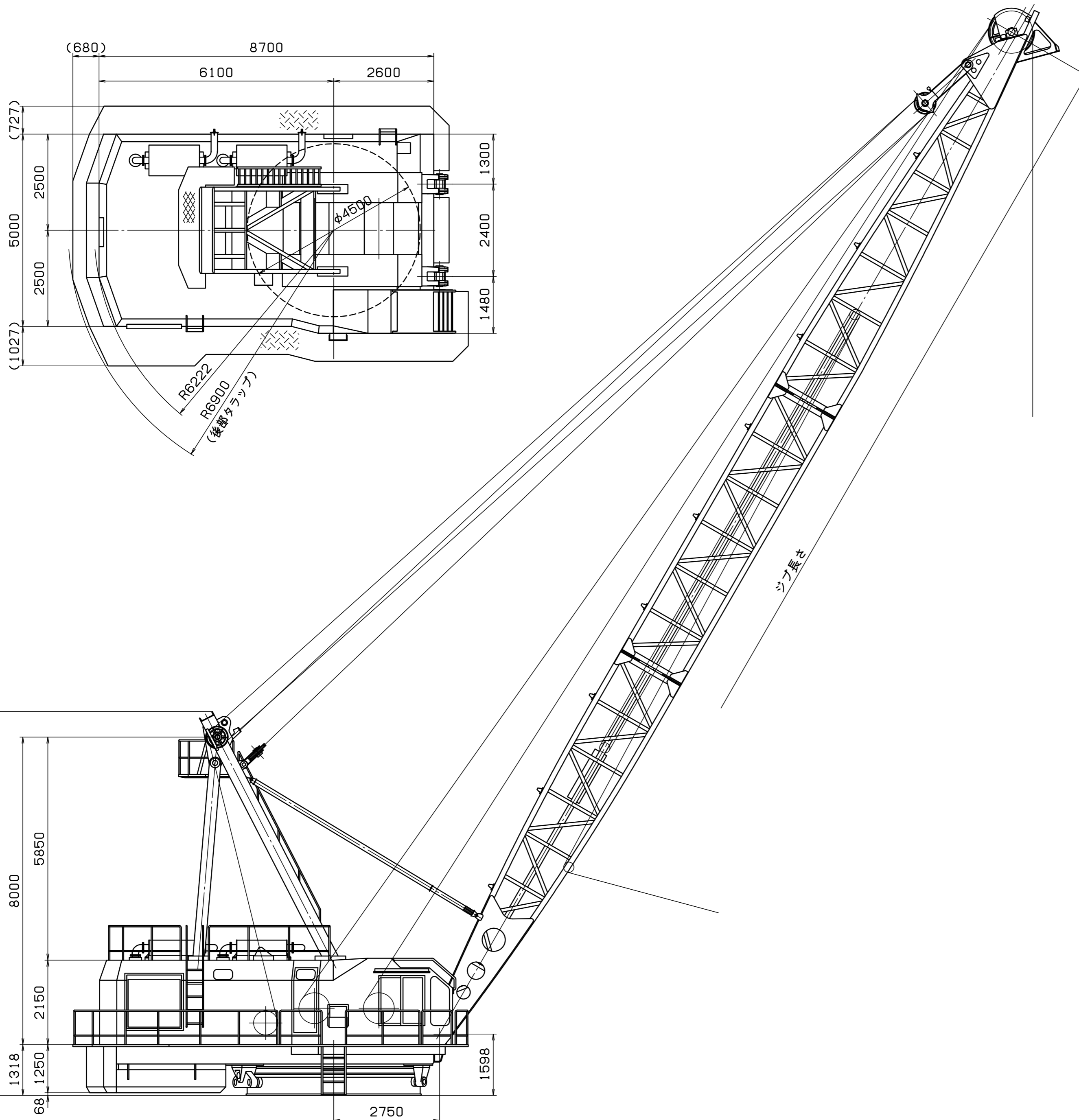
PRINCIPAL DIMENSIONS		
LENGTH (O. A.)		90.53 M
LENGTH (P. P.)		82.80 M
BREADTH (MLD)		17.50 M
DEPTH (MLD)	UPPER DECK	9.40 M
DEPTH (MLD)	FREEBOARD DECK	6.14 M
DRAFT (EXT.)		6.01 M
GROSS TONNAGE		約 1600 GT
DEAD WEIGHT		4250 TON
MAIN ENGINE	(赤坂鉄工)	3500 PS
SPEED	FULL LOAD	12.00 KNOTS
COMPLEMENT		11 P
NAVIGATION AREA	LIMITED GREATER COASTING (限定近海)	
CLASS		J G



○R6 2017-11-6 (nk)  
1. 船主要求による改正。

S-777  
S-778

FILE. No	CLASS	J G	SHIP NAME	---
	MANAGER	中野	OWNER	(株)みなと海運/朝日丸建設(株)殿
	ASIST. MANAGER			1600 GT型 一般貨物兼砂利運搬船
	CHIEF			<b>一般配置図</b>
C-1	CHECKED	昭和設計		
	DRAWN	A. y.		きりゅう造船株式会社
DWG. No	DATE	2017-8-25	SCALE	A1 = 1/200



形 式	全 旋 回 式 浚 渫 機 SE600LGP-S
ジブ長さ	
作業半径	
ジブ使用角度	
直巻能力	23t
巻上速度	開閉 74.6m/min 支持 79.9m/min
巻下速度	フリー降下(ブレーキ制御)
ジブ俯仰速度	起 30°~75° 約 1分 7秒 伏 75°~30° 約 2分 2秒
旋 回 速 度	2.2 rpm
原 動 機	キャタピラー製 C32ACERT
同上定格出力	708.5kW(964ps)/1800rpm
継 手	油圧クラッチ
操 作 方 式	巻上…ハイパワー方式 旋回・俯仰…圧縮空気
巻上用ロープ	40mm 6×P・WS(31) IWRC B種
俯仰用ロープ	24mm 6×Fi(25) IWRC B種
使用バケット	容量 6.0m³ 自重 11.0t
最大揚程	55m
総重量	約 141t (ジブ・吊具 除く)

\*最大揚程は、バケット作業可能な全揚程を示し、  
“水面上揚程+水面下浚渫深度”とする。

日付	29年11月 2日								
尺度	1/80	材質		△6					
画法	3角法	重量		△4					
認可	検図	設計	製図	△3					
				△2					
				△1					
								SE600LGP-S	#25~
			高橋	符号	日付	来歴	形式	個数	備考
				名			元図面	A20848	保存
ツカサ重機株式会社				図番	外形図 A20930				

# 船 舶 明 細 書

ふりがな	だいはちあさひまる	ふりがな	いそべ よしき	
船 名	第八朝日丸	船 長 名	磯部 義喜	
船 種	一般貨物船兼砂利運搬船	旅 客	—	
信号符号	JD4402	船 員	11名	
船舶番号	1432929	最大搭載人員 旅客	旅客0人 船員11人	
総トン数	1619ト	燃料の種類(容量)	A重油(266kl)	
全 長	90.53m	主機型式	アカサカA413R	
船 幅	17.50m	巡航速度	13.0ノット	
喫水(満船)	5.94m	機関出力	2,647kw	
航行区域	沿海区域	機関馬力×基	3600ps×1基	
船舶電話	090-3023-5870	建造年月日	平成30年9月	
船舶FAX	03-6888-9832	船舶検査証書有効期限	平成35年10月	
船舶携帯	090-3255-2120	救命設備	有	
G P S	有	消火設備	有	
レーダー	2基	積載トン数	4,250t	
探照灯	1基	推進器×基	1軸	
サイレン	有	スラスタ	パウ1基	
AIS・MMSI	有 (MMSI:431011901)	防災資器材	数量	
船体色	船体	グリーン	油吸着材(吸着マット)	400枚
	船橋	ホワイト	油処理剤	18ℓ×5缶
	マスト	ホワイト		
船舶所有者	会社名	朝日丸建設株式会社	TEL: 0596-36-8008	FAX:0596-36-8009
	住所	三重県伊勢市小木町604-3		
船舶管理者	会社名	東亜海運産業株式会社	TEL: 03-5207-3361	FAX:03-5207-3370
	住所	東京都千代田区神田司町二丁目2番7 パークビル 1 9F		

(備 考)

