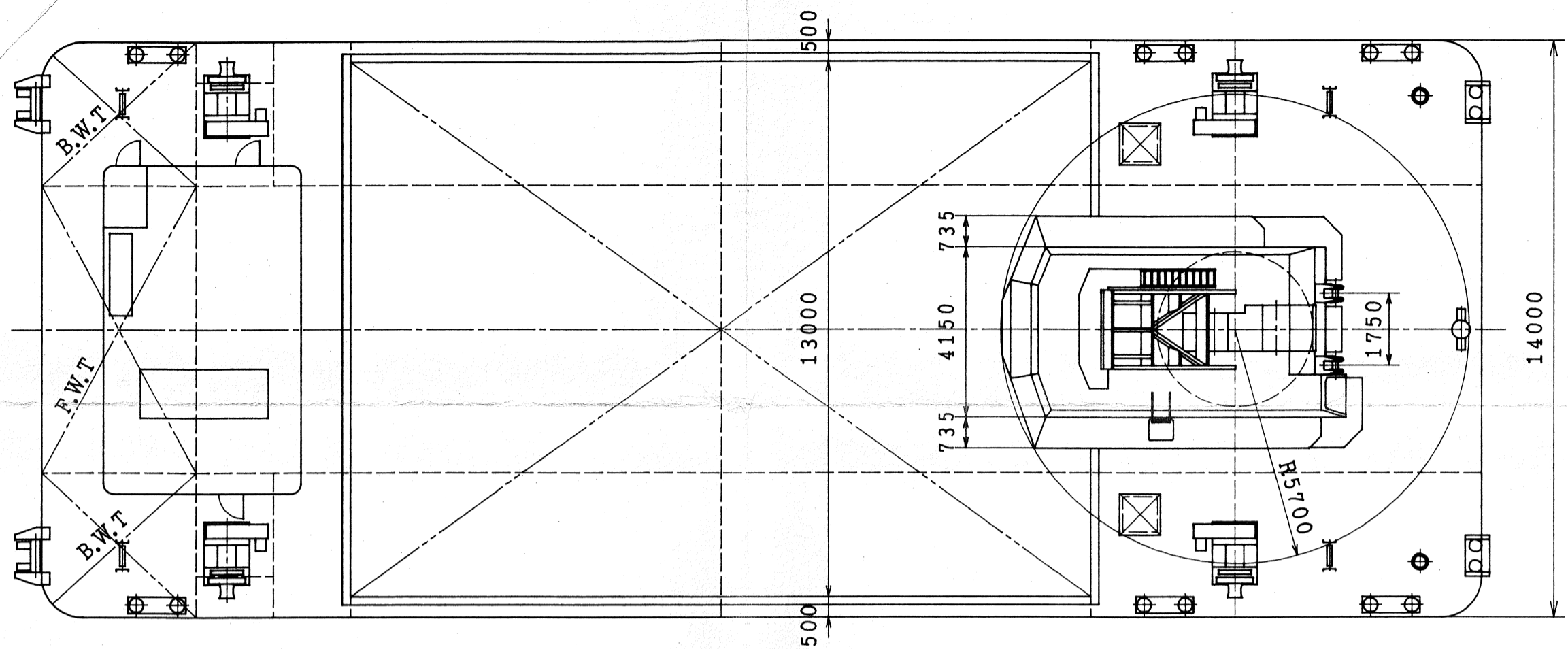
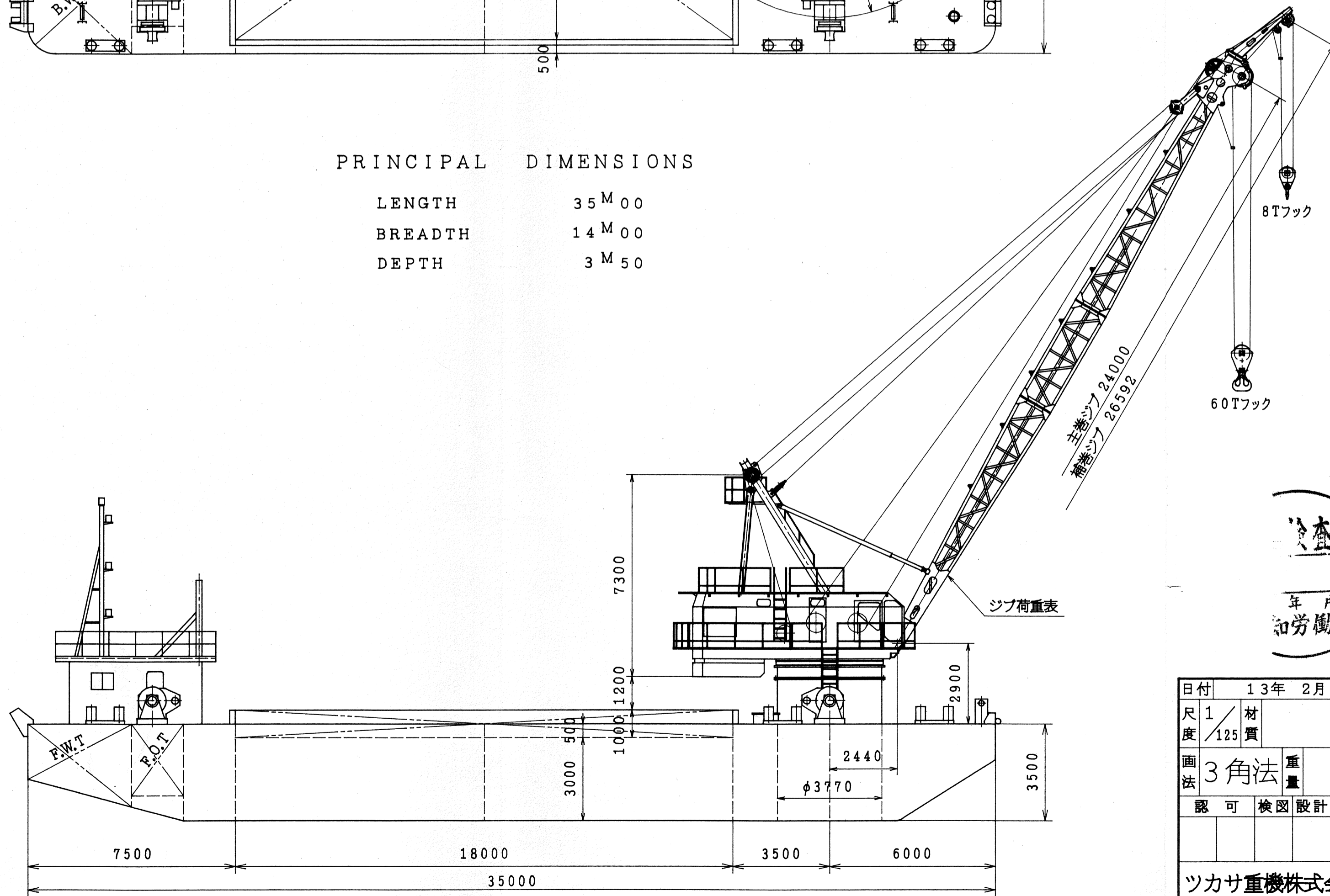


仕上程度
標準精度



PRINCIPAL DIMENSIONS

LENGTH 35 M 00
BREADTH 14 M 00
DEPTH 3 M 50



全旋回式起重機		
形式	SE360LGP-H	
	主巻	補巻
ジブ長さ	24.0 m	26.592 m
最大吊上荷重	60.9 t	8.3 t
作業半径	7.1 m ~ 23.5 m	8.0 m ~ 25.9 m
巻上速度	12.5 m/min	34.7 m/min
巻下速度	5.5 m/min (フリー降下可)	フリー降下 (ブレーキ制御)
最大揚程	約 22 m	約 25 m
巻上用ロープ	28mm IWRC 6×Fi(25) B種	20mm 4×F(40) C種
ジブ使用角度	30° ~ 80°	
ジブ俯仰速度	巻上 14.3 m/min	巻下 6.3 m/min
俯仰用ロープ	22mm IWRC 6×Fi(25) B種	
回転速度	2.3 rpm	
原動機	三菱重工製 S6B3-MPTA-G	
同上定格出力	520ps/1800rpm	
継手	流体継手	
操作方式	巻上・・・ハイパワー 旋回・俯仰・・・圧縮空気	
使用フック	60 t吊3車自重900kg	8 t吊1車自重300kg
総重量	91.2 ton	

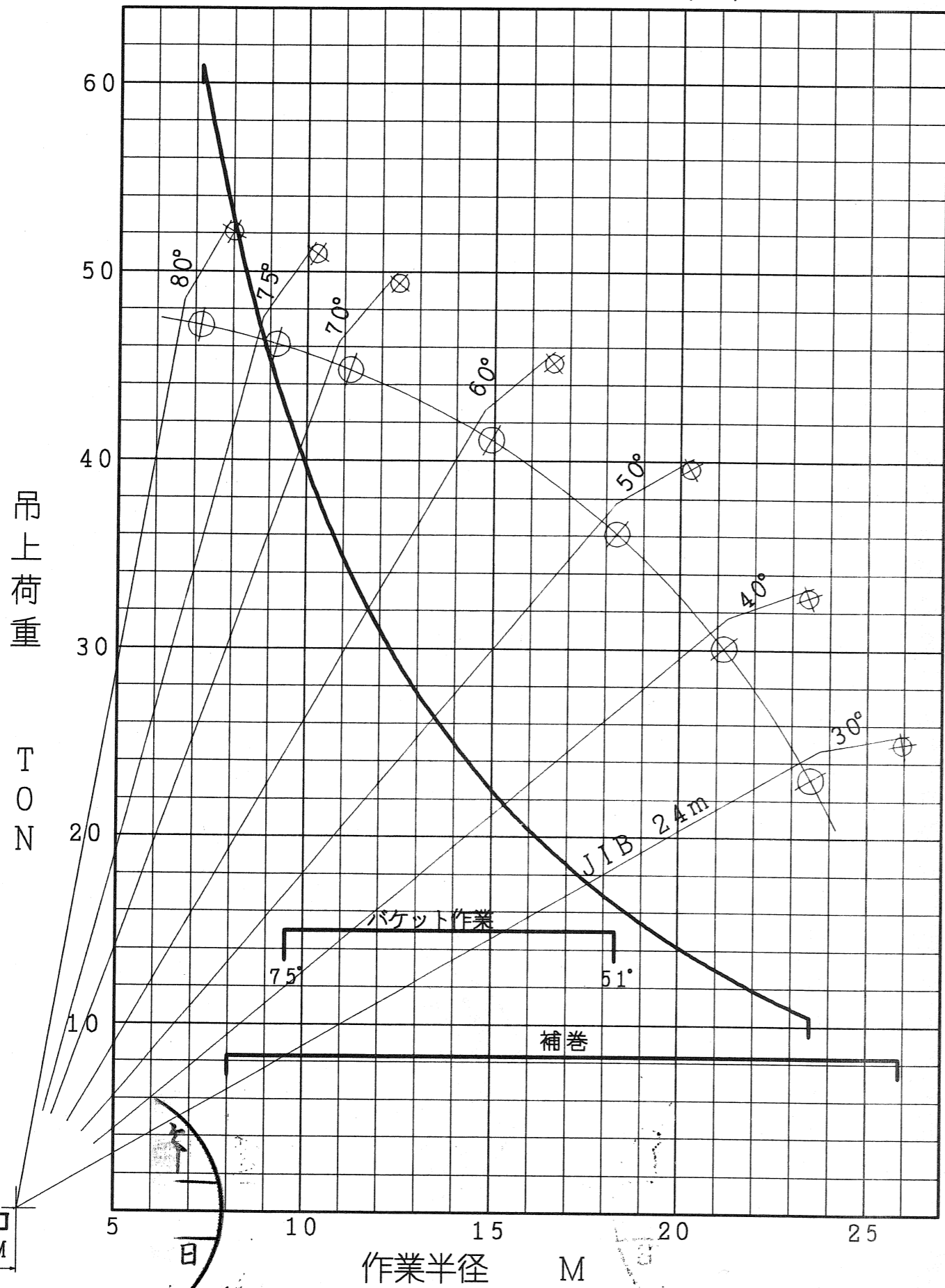
全旋回式浚渫機		
ジブ長さ	24.0 m	
直巻能力	15.0 t	
作業半径	18.3 m ~ 9.5 m	
ジブ使用角度	51° ~ 75°	
巻上速度	閉閉 70.9 m/min	支持 75.7 m/min
巻下速度	ブレーキ制御	
巻上用ロープ	34 mm IWRC 6×Fi(25) B種	
使用バケット	容量 3.6 m³	自重 7.2t

検査済
年月日
知労働局

日付	13年 2月 7日								
尺1	材			△					
度	/125	質		△					
画	3	角法	重	△					
法			量	△					
			kg	△					
認	可	検	図	設	計	製	図		
								SE360LGP-H	#152
								符号	日付
								来	歴
								形	式
								個	数
								備	考
ツカサ重機株式会社								名称	一般配置図
								図	番
									A 2 0 6 9 8

性能曲線及び荷重表

ツカサ重機株式会社 TEL (088) 842-2221



ジブ角度		30°	35°	40°	45°	50°	55°	60°	65°	70°	75°	80°
主巻	吊上荷重 T	10.5	11.5	12.8	14.4	16.5	19.2	22.7	27.4	34.2	44.3	60.9
	作業半径 M	23.5	22.4	21.2	19.8	18.3	16.7	14.9	13.1	11.2	9.2	7.1
補巻	吊上荷重 T	8.3										
	作業半径 M	25.9	24.8	23.4	21.9	20.3	18.5	16.6	14.5	12.4	10.2	8.0

吊上荷重 $W = \frac{442.16 - 228.98 \cos \theta}{2.44 + 24 \cos \theta}$ TON

作業半径 $M = 2.44 + 24 \cos \theta + 0.55 \sin \theta$ M

補巻作業半径 $M = 2.44 + 24.6 \cos \theta + 2.2 \cos (\theta - 20) + 0.22 \sin (\theta - 20)$ M

バケット作業時

作業半径 $M = 2.44 + 24 \cos \theta + 0.55 \sin \theta + 0.34$ M

日付	12年11月15日								
尺度	1	材質		⑤					
				④					
画法	3角法		重量	③					
			kg	②					
				①					
認可	検図	設計	製図					SE360LGP-H	#152
				符号	日付	来歴	形式	個数	備考
ツカサ重機株式会社				名称	性能曲線及び荷重表			図番	A30242