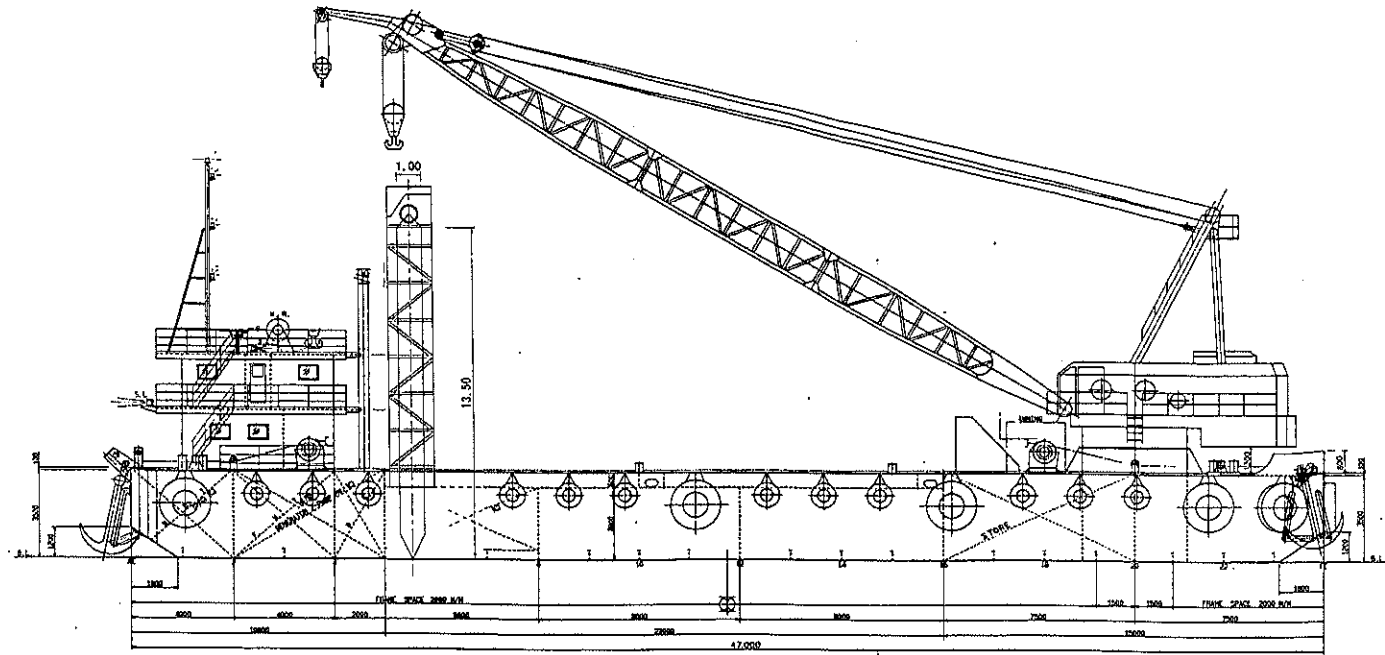
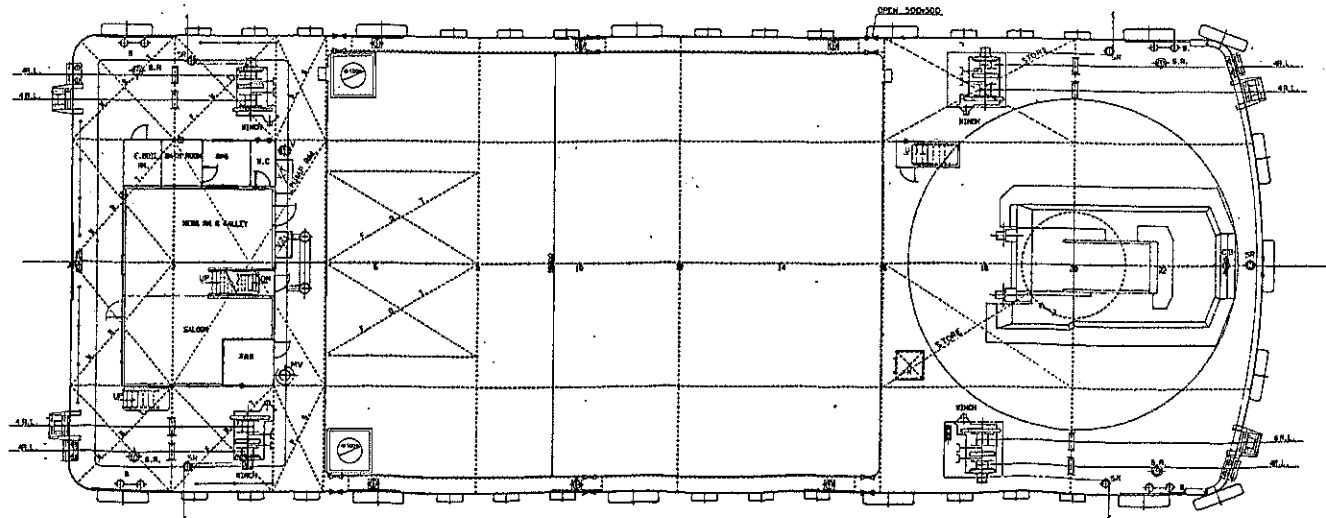


第68朝日丸



PRINCIPAL DIMENSIONS

LENGTH	(D.A.)	47.00 M
BREADTH	(M.O.)	18.00 M
DEPTH	(M.O.)	3.50 M



朝日丸建設(株)取

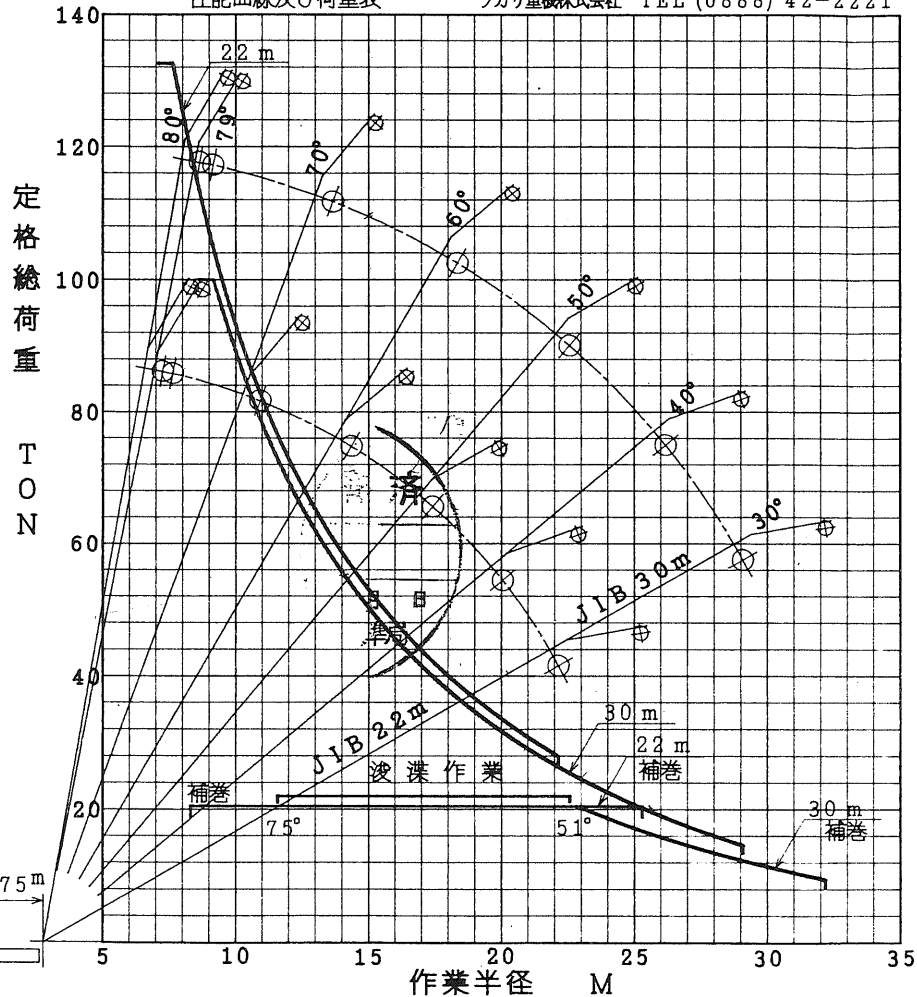
名称	一般配属図	製圖	CHD
設計			
承認			
大旺造船株式会社			
尺度	1/100		

性能曲線及び荷重表

ツカサ重機株式会社 TEL (0888) 42-2221

仕上程度	
標準精度	

第68朝日丸



22 m

主巻 定格総荷重 $W = \frac{1001.96 - 517.51 \cos \theta}{2.75 + 22 \cos \theta} + 2.6$ TON

作業半径 $M = 2.75 + 22 \cos \theta + 0.7 \sin \theta$ M

補巻 作業半径 $M = 2.75 + 22.75 \cos \theta + 2.8 \cos (\theta - 20) + 0.25 \sin (\theta - 20)$ M

30 m

主巻 定格総荷重 $W = \frac{961.21 - 711.81 \cos \theta}{2.75 + 30 \cos \theta} + 2.6$ TON

作業半径 $M = 2.75 + 30 \cos \theta + 0.7 \sin \theta$ M

補巻 定格総荷重 $W = \frac{674.84 - 480.66 \cos \theta}{2.75 + 30 \cos \theta} + 0.5$ TON

作業半径 $M = 2.75 + 30.75 \cos \theta + 2.8 \cos (\theta - 20) + 0.25 \sin (\theta - 20)$

波濤作業 30 m

作業半径 $M = 2.75 + 30 \cos \theta + 0.7 \sin \theta + 0.4$ M

		ジブ角度 °	30°	35°	40°	45°	50°	55°	60°	65°	70°	75°	79°	80°	
22 m	主巻	定格総荷重 T	28.0	30.4	33.5	37.3	42.2	48.5	56.7	67.6	82.9	105.4	132.6		
		作業半径 M	22.2	21.2	20.1	18.8	17.4	15.9	14.4	12.7	10.9	9.1	7.6	7.3	
22 m	補巻	定格総荷重 T	20.5												
		作業半径 M	25.3	24.2	22.9	21.5	19.9	18.2	16.4	14.5	12.5	10.4	8.7	8.3	
30 m	主巻	定格総荷重 T	14.6	16.4	18.8	21.7	25.5	30.3	36.7	45.4	57.8	76.5	100.0		
		作業半径 M	29.1	27.7	26.2	24.5	22.6	20.5	18.4	16.1	13.7	11.2	9.2	8.6	
30 m	補巻	定格総荷重 T	9.5	10.8	12.4	14.5	17.1	20.5							
		作業半径 M	32.2	30.7	29.0	27.1	25.1	22.8	20.4	17.9	15.3	12.5	10.3	9.7	

日付	6年 4月 28日								
尺度	1/200	材質		△					
画法	3角法	重量		△					
認可	検図	設計	製図	kg					
				SE600LGP-H		#10			
				日付	火	歴	形式	個数	備考
ツカサ重機株式会社				名称	性能曲線及び荷重表			図番	A30144