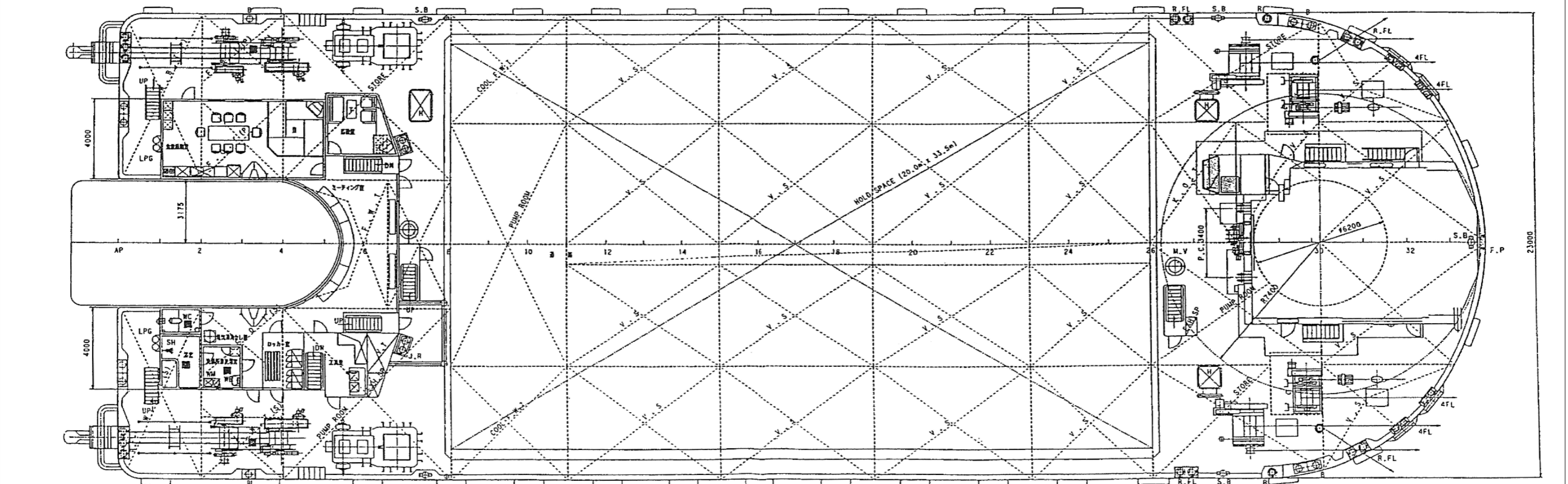
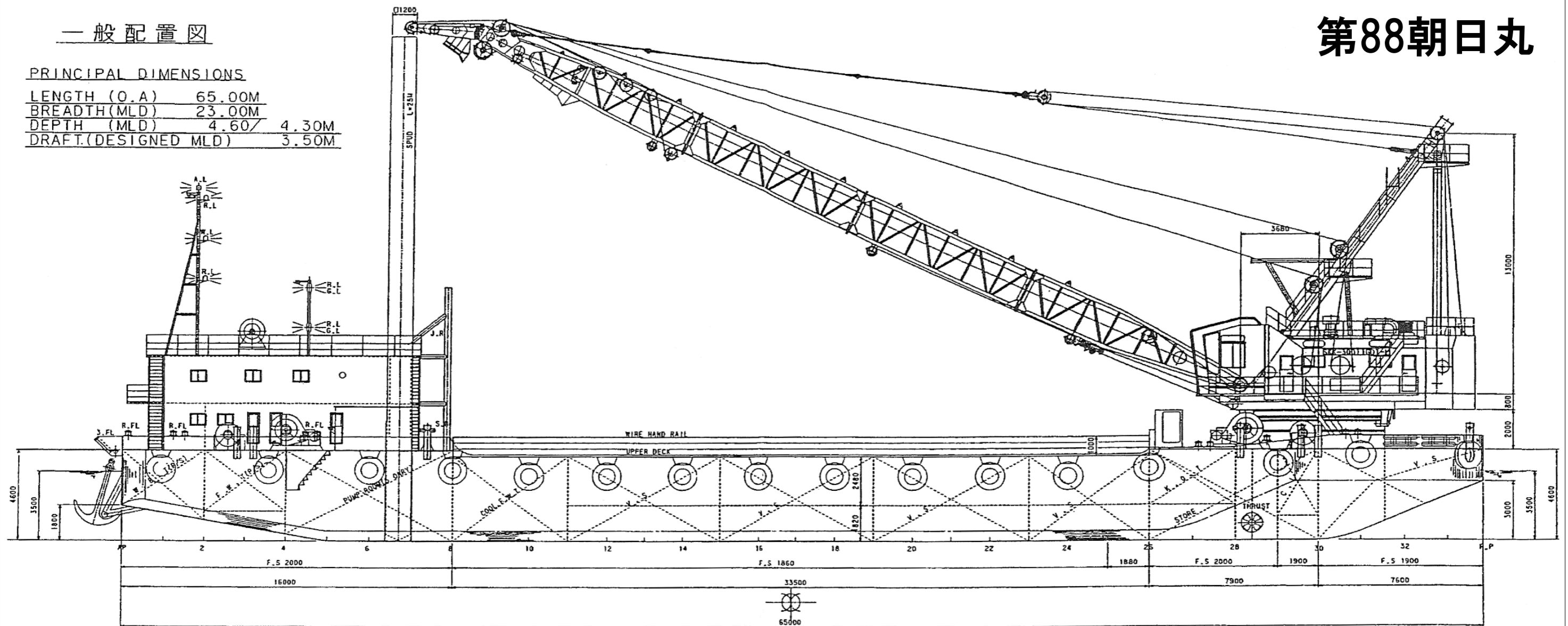


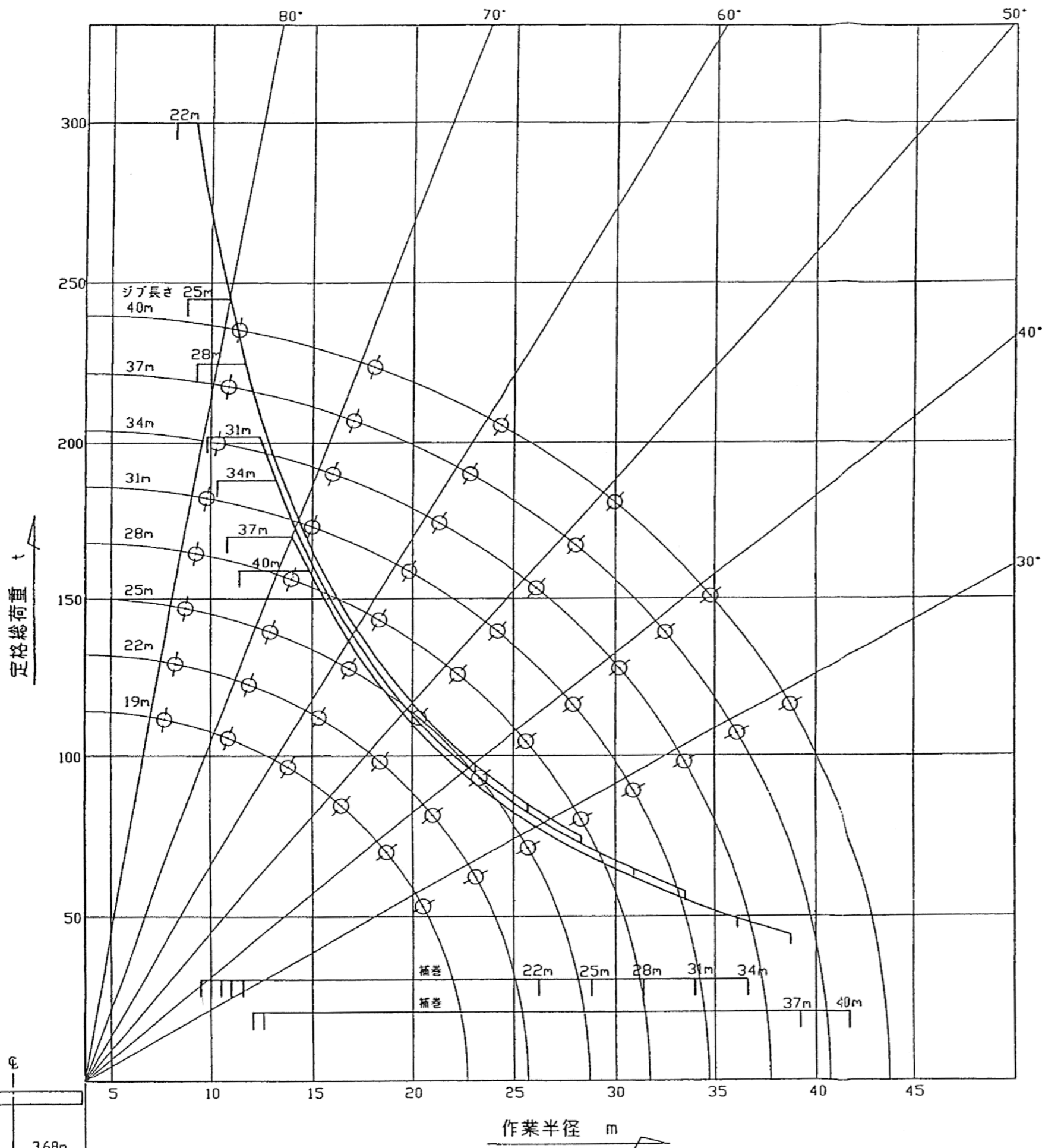
一般配置図

第88朝日丸

PRINCIPAL DIMENSIONS

LENGTH (O.A)	65.00M
BREADTH (MLD)	23.00M
DEPTH (MLD)	4.60 / 4.30M
DRAFT (DESIGNED MLD)	3.50M





ジブ長さ	ジブ角度	30°	35°	40°	45°	50°	55°	60°	65°	70°	75°	77.4°	80°
22m	主巻 定格総荷重 ton	97.0	102.4	109.3	118.0	128.9	143.0	161.2	185.5	219.1	267.9	300.0	
	作業半径 m	23.1	22.1	21.0	19.8	18.4	16.9	15.3	13.7	11.9	10.1	9.2	8.2
補巻	定格総荷重 ton	31.0											
	作業半径 m	26.3	25.2	23.9	22.5	21.0	19.3	17.5	15.6	13.7	11.6	10.6	9.5
25m	主巻 定格総荷重 ton	84.7	89.6	95.9	103.9	114.0	126.9	143.8	166.5	198.2	245.0		
	作業半径 m	25.7	24.6	23.3	21.9	20.3	18.6	16.8	14.9	12.9	10.9	8.8	
補巻	定格総荷重 ton	31.0											
	作業半径 m	28.9	27.6	26.2	24.7	22.9	21.0	19.0	16.9	14.7	12.4	10.0	
28m	主巻 定格総荷重 ton	74.7	79.3	85.1	92.4	101.7	113.8	129.5	150.8	180.6	225.0		
	作業半径 m	28.3	27.0	25.6	24.0	22.3	20.4	18.3	16.2	14.0	11.7	9.3	
補巻	定格総荷重 ton	31.0											
	作業半径 m	31.5	30.1	28.5	26.8	24.8	22.8	20.5	18.2	15.7	13.2	10.5	
31m	主巻 定格総荷重 ton	64.2	68.4	73.6	80.3	88.7	99.7	114.0	133.4	160.8	202.0		
	作業半径 m	30.9	29.5	27.9	26.1	24.2	22.1	19.8	17.5	15.0	12.4	9.8	
補巻	定格総荷重 ton	31.0											
	作業半径 m	34.1	32.6	30.8	28.9	26.8	24.5	22.0	19.4	16.7	13.9	11.1	
34m	主巻 定格総荷重 ton	57.5	61.4	66.2	72.5	80.4	90.6	104.1	122.4	148.3	188.0		
	作業半径 m	33.5	32.0	30.2	28.3	26.1	23.8	21.3	18.7	16.0	13.2	10.3	
補巻	定格総荷重 ton	31.0											
	作業半径 m	36.7	35.0	33.1	31.0	28.7	26.2	23.5	20.7	17.8	14.7	11.6	
37m	主巻 定格総荷重 ton	49.3	52.9	57.4	63.2	70.5	80.0	92.5	109.5	133.6	170.0		
	作業半径 m	36.1	34.4	32.5	30.4	28.0	25.5	22.8	20.0	17.0	14.0	10.8	
補巻	定格総荷重 ton	21.0											
	作業半径 m	39.3	37.5	35.4	33.1	30.6	27.9	25.0	22.0	18.8	15.5	12.1	
40m	主巻 定格総荷重 ton	44.4	47.8	52.0	57.4	64.4	73.3	85.1	101.3	124.3	159.0		
	作業半径 m	38.7	36.9	34.8	32.5	30.0	27.2	24.3	21.3	18.1	14.8	11.4	
補巻	定格総荷重 ton	21.0											
	作業半径 m	41.9	39.9	37.7	35.3	32.6	29.6	26.5	23.2	19.8	16.3	12.6	

実際に吊り上げることのできる荷重は、表の定格総荷重から吊り具等の重量を差引いた値となります。

モメント TS-4648 による
S:0.75 W1:6t W2:1t

納入先	数量	品番	名称	引用図番	材質	1分間数	摘要
7							株式会社 SKK SKK Corporation 名称 NAME 定格総荷重表 型式 MODEL NO. SKK-3001IGDT-L 図番 H32224 CODE NO.
6							
5							
4							
3							
2	10.9.11	SKK-2800DT-L					
1	9.4.17	SKK-3001IGDT-L					
尺取 SCL		材質 MAT.	部長	課長	課長代理	係長	担当
							福岡 市川

第八十八朝日丸

300t吊りクレーン搭載船主要目

クレーン

型 式	SKK-30011GDT-L型全旋回式起重機	
主 要 諸 元	ジ ブ 長 さ	22m+12m+6m (最長 40m)
	原 動 機	三菱重工業製 S12N-MPTA 1310PS/1800RPM
	動 力 伝 達 方 式	オメガドライブ方式(巻上)、油圧駆動方式(旋回、起伏)
	旋 回 速 度	0~1.7rpm
	起 伏 速 度	0~6.8m/min
	操 作 制 御 方 式	電子速度制御
	空 調 設 備	操作室冷暖房装置完備
重 量 物 作 業 時	交 信 設 備	拡声装置(ワイヤレスマイク設備)
	主 巻 総 荷 重	300ton (※作業半径一別表参照)
	補 巻 総 荷 重	31ton (※作業半径一別表参照)
	主 巻 フ ッ ク 速 度	0~7.5m/min
	補 巻 フ ッ ク 速 度	0~30m/min
	使 用 ワ イ ヤ ー	40mm(主巻)、40mm(補巻)
	使 用 フ ッ ク	300ton/8車、120ton/4車、31ton/1車、5ton/単
バ ケ ッ ト 作 業 時	直 巻 能 力	45ton
	巻 上 ロ ー プ 速 度	0~55m/min
	巻 下 ロ ー プ 速 度	0~80m/min
	浚 渫 深 度	-40m(水面下)
	使 用 ワ イ ヤ ー	40mm(複索)
	使 用 可 能 バ ケ ッ ト	11m ³ ×23ton、10m ³ ×27ton、4m ³ ×37ton
砕 岩 仕 様	水 平 掘 装 置	ディスクブレーキ制御
	砕 岩 棒 重 量	30ton仕様可能
建 造	株 式 会 社 S K K	

朝日丸建設株式会社

伊勢市小木町604-3

TEL (0596)36-8008

FAX (0596)36-8009

台 船

船 名	第八十八朝日丸
主 要 寸 法	L65m×B23m×D4.3/4.6m
積 載 ト ン 数	3000ton
タ ン ク 容 積	160m ³ (清水)、300m ³ (バラスト)、140m ³ (燃料)
押 船 連 結 方 式	複胴油圧ピンジャッキ式及び単胴油圧ジャッキ式
操 船 ウ ィ ン チ	船首用油圧複胴 2台 鎖車ドラム 15/7.5t×9/18m/min ワイヤードラム 12/6.0t×12/24m/min チェーン φ44mm ワイヤー φ38mm×300m
	船首用油圧単胴 2台 ホーサードラム 12/6.0t×12/24m/min ロープ φ75mm×300m
	船尾用油圧単胴 2台 ワイヤードラム 12/6.0t×12/24m/min ワイヤー φ38mm×300m
	船尾用油圧単胴 2台 ホーサードラム 5/2.5t×15/30m/min ロープ φ60mm×200m
油 圧 ユ ニ ッ ト	電動機 55kw×2台 油圧ポンプ×2台
ス パ ッ ド 装 置	ピンローラージャッキシステム(油圧駆動) 2式 スパッド寸法 1.2m×1.2m×25m
サ イ ド ス ラ ス タ ー	主機関 ヤンマー6KHS 250ps/2100rpm×2基 左右舷単独設置 推進力5ton 遠隔操作
主 発 電 機	AC220V・60HZ 300KVA 防音型 1台
補 助 発 電 機	AC220V・60HZ 90KVA 防音型 1台
建 造	株 式 会 社 中 西 機 械 工 業 所

押 船

船 名	第八十六朝日丸
総 ト ン 数	19.0G/T
主 要 寸 法	L14.2m(O.A)×B6.15m×D1.95m
主 機 関	960ps/1600rpm×2基 三菱重工業製
航 行 区 域	限定沿海
建 造	株 式 会 社 中 西 機 械 工 業 所